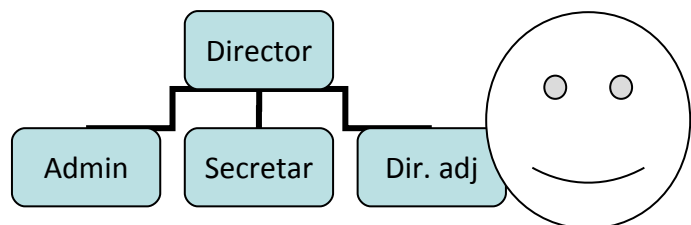


Temă de laborator

Tehnoredactați acest document respectând următoarele cerințe:

- ✓ foaia să fie format A4 iar marginile sus, jos, stânga și dreapta să fie stabilite la 2 cm
- ✓ textul de pe prima linie a documentului să fie scris cu font Arial Black de 18, bold iar pe fundalul textului să fie aplicată o culoare de fundal/umbrire
- ✓ tot textul documentului, cu excepția primului rând, să fie scris cu fontul Calibri de 12, bold și cerneală albastră
- ✓ cerințele să fie precedate de marcatorul ✓ (pe care îl găsiți în fontul Wingdings)
- ✓ spațierea între cerințe să fie stabilită la 1.20 rânduri
- ✓ înlocuiți (folosind opțiunea corespunzătoare) toate aparițiile literei u cu w.
- ✓ în antetul documentului scrieți „Temă ianuarie 2010”
- ✓ în subsolul paginii, la centru, introduceți numărul paginii (asemănător cu acest document)
- ✓ introduceți în continuare următoarele obiecte:

Numele	Semnătura
A	
B	



Evaluare TIC

- ✓ salvați acest document în format **Word 97-2003 Document** în folderul corespunzător clasei voastre sub numele de Tema15.

Succes